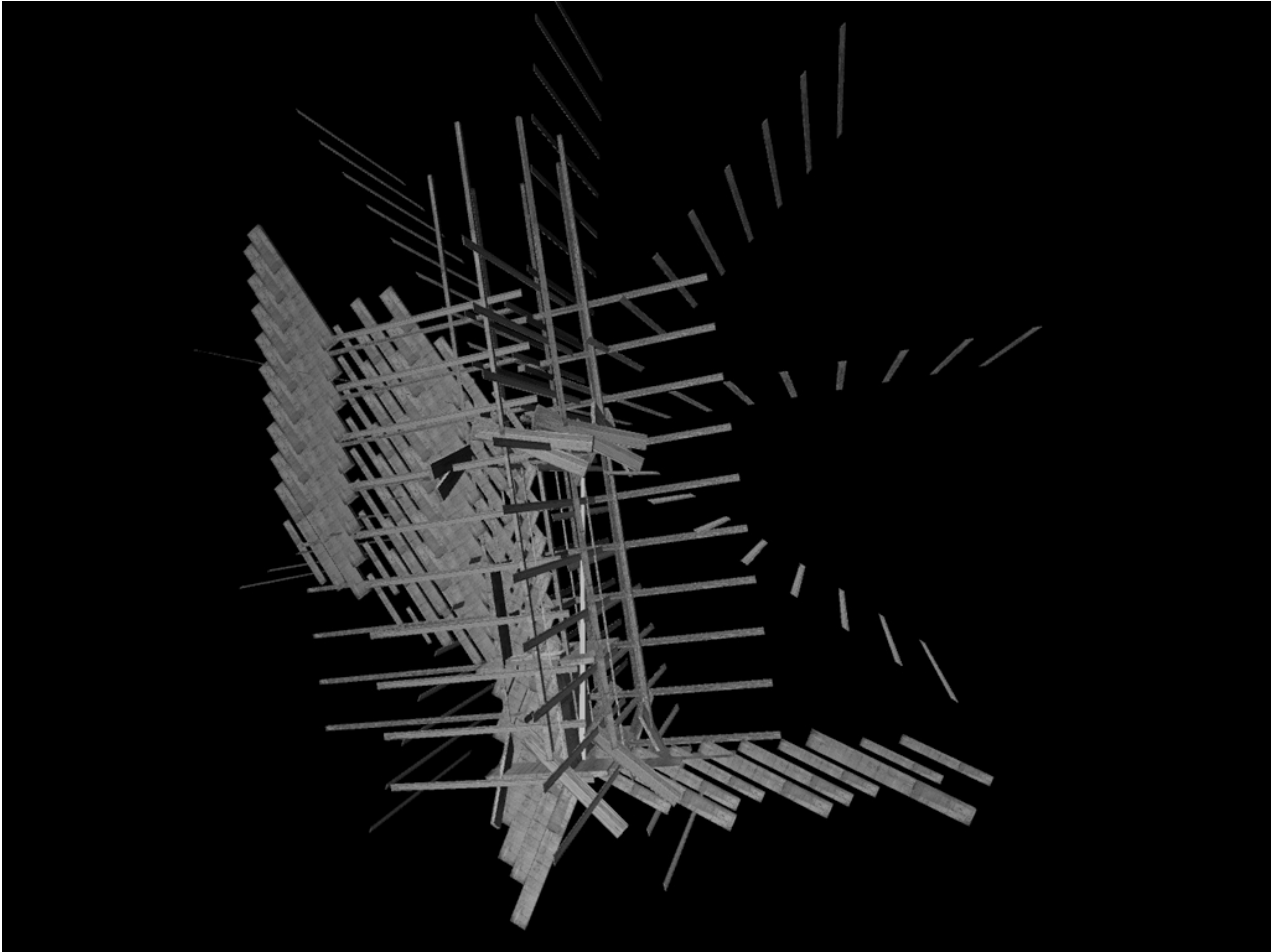


Sketches of Utopia

Werk - wird als solches in IMAGINING MEDIA@ZKM gezeigt
1995-2005



Bernd Lintermann: „Sketches of Utopia“ (1995-2005)
Computer graphics Installation
Production: ZKM | Institute for Visual Media, Karlsruhe (D)
Screenshot
© Bernd Lintermann

Sketches of Utopia zeigt abgewandelte Beispiele von architektonischen Formen, die sich über einen genetischen Mechanismus verändern. Ursprünglich sind die Beispiele Teil des Bühnenbildes der Konzertaufführung "Utopia Triumphans" (2002), in der die Formen in stereoskopischer Projektion über die Köpfe eines Chores projiziert wurden.

Die Formen entwickeln sich – metaphorisch gesehen – aus einem Genpool, der aus jeweils zwischen 8-18 einzelnen Grundbausteinen besteht. Eine für jeden Gensatz spezifische Grundstruktur bestimmt den generellen Aufbau und damit das ästhetische System. Durch zufällig gewählte Operationen werden Bausteine in die bestehende Form eingefügt, entfernt oder Teilhierarchien in ihrer Position verändert.

In der Installationsversion können die BesucherInnen zwischen fünf exemplarischen Grundstrukturen und den zugehörigen Gensätzen wählen und so immer neue Ausprägungen und Muster erzeugen.

premier:

Erstmalige Präsentation des Projektes als Teil des Konzertes "Utopia Triumphans", Renaissancechoräle, Huelgas Ensemble unter der Leitung von Paul van Nevel, Bühnenbild Bernd Lintermann und Jeffrey Shaw, Zeitfenster Biennale Alter Musik 2002, DaimlerChrysler Building, Berlin, 20.04.2002.

technique/material/hardware, software:

Hardware: 1 PC (Betriebssystem Linux) Infinity Screen
Software: Xfrog
Projektion: passiv Stereo 2x projectiondesign F22 WUXGA

dimensions:

variabel

credits:

Konzept und Realisation: Bernd Lintermann
Produktion: Bernd Lintermann in Zusammenarbeit mit dem ZKM | Institut für Bildmedien.

producer:

ZKM | Institut für Bildmedien, 1995/2005.

Künstler:

Bernd Lintermann

Quellen-URL: <http://at.zkm.de/node/307>

Verweise:

- [1] <http://at.zkm.de/taxonomy/term/12>
- [2] <http://at.zkm.de/taxonomy/term/22>